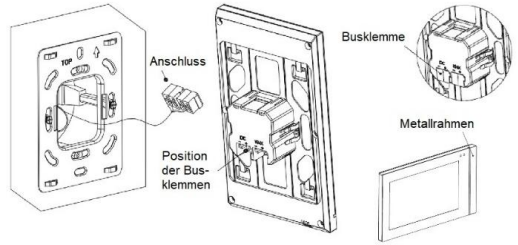
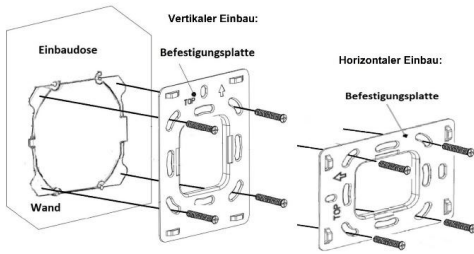


Installationsanleitung



1. Befestigungsplatte mit Senkkopfschrauben auf Einbaudose Montieren:

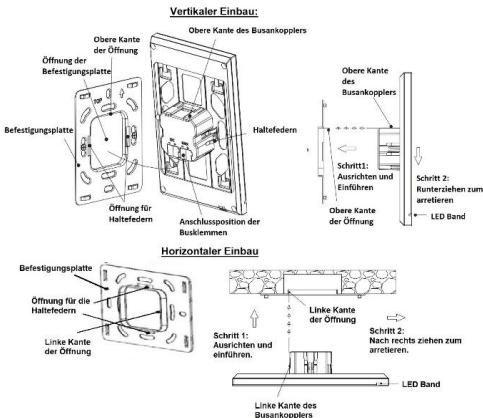
(1) Die Einbaudose sollte bündig mit der Wand sein.
 (2) Die Ausrichtung der Befestigungsplatte ist mit einem Pfeil und «TOP» für nach oben gekennzeichnet. Bei horizontalem Einbau muss «Top» nach links gerichtet sein.

(3) Die Schrauben sollten nicht zu stark angezogen werden um eine Deformierung der Platte zu verhindern.

Das empfohlene Drehmoment ist:

0.6 ~ 0.8N.M (6 ~ 8Kgf.cm).

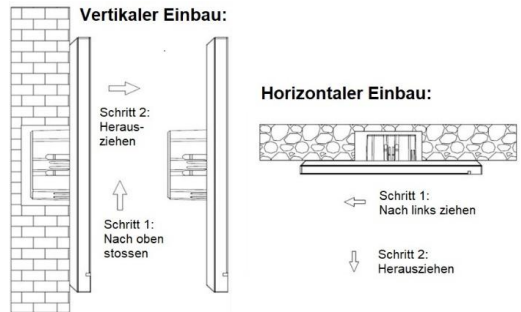
2. Busklemmen vom Gerät entfernen und mit den Installationsdrähte korrekt verbinden. Danach die Busklemmen in die richtige Stelle einstecken. Der Anschluss ist damit abgeschlossen.



3. Montieren des Touchpanels:

(1) Halten Sie die Rückseite des Geräts parallel zur Wand bzw. zur Befestigungsplatte;
 (2) Richten Sie die obere (linke) Kante vom Busankoppler auf die obere (linke) Kante der Befestigungsplatte aus, und achten Sie auf die Montageöffnung für die Haltefedern.
 (3) Danach ziehen Sie das Gerät nach unten (nach rechts). Die Installation ist abgeschlossen.

Demontage:



4. Um das Gerät zu demontieren gehen Sie wie folgt vor:

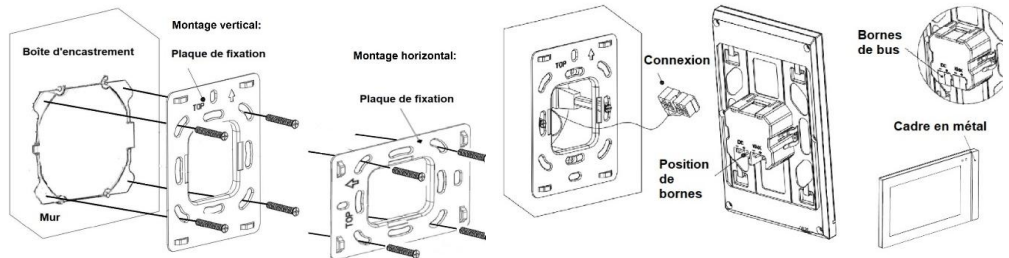
Vertikaler Einbau:

Gerät nach oben stossen und danach nach vorne ziehen bis die Haltefedern ausschnappen.

Horizontaler Einbau:

Gerät nach links ziehen und danach nach vorne ziehen bis die Haltefedern ausschnappen.

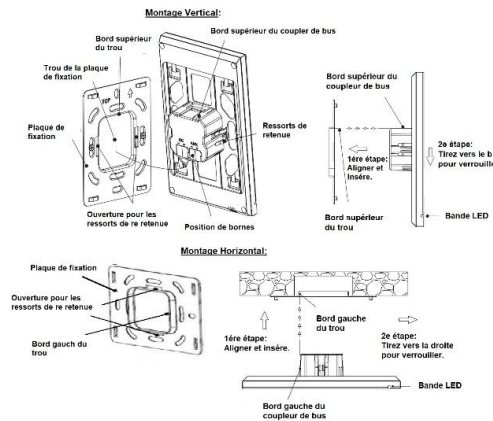
Instruction d'installation



1. Montage de la plaque de fixation avec vis tête fraisée sur la boîte d'encastement :

- (1) Le boîtier de montage doit être à fleur du mur, comme indiqué selon figure 1.
- (2) L'orientation de la plaque de montage est marquée d'une flèche et de "TOP" pour le haut. En cas de montage horizontal, "Top" doit être orienté vers la gauche.
- (3) Les vis ne doivent pas être trop serrées pour éviter la déformation de la plaque.
Le torque recommandé est de $0,6 \sim 0,8 \text{N.M}$ ($6 \sim 8 \text{Kgf.cm}$).

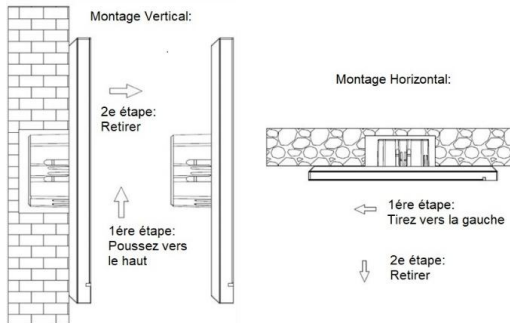
2. Retirez les bornes de bus de l'appareil et connectez-les correctement aux fils d'installation. Ensuite, branchez les terminaux de bus dans la bonne position. La connexion est maintenant terminée



3. Montage de l'écran tactile :

- (1) Tenez le dos de l'appareil parallèlement au mur ou à la plaque de montage ;
- (2) Alignez le bord supérieur (gauche) du coupleur de bus avec le bord supérieur (gauche) de la position du trou de la plaque de fixation, et faites attention à l'ouverture de montage pour les ressorts de retenue.
- (3) Ensuite, tirez l'appareil vers le bas (vers la droite). L'installation est terminée.

Démontage :



4. Pour démonter l'appareil, procédez comme suit :

Montage vertical :

Poussez l'appareil vers le haut, puis tirez vers l'avant jusqu'à ce que les ressorts de retenue se déclenchent.

Montage horizontal :

Poussez l'appareil vers la gauche, puis tirez vers l'avant jusqu'à ce que les ressorts de retenue se déclenchent.