



Controlmicro

UNBEGRENZTE
VIELFALT AUF
KLEINSTEM RAUM



YOUVI Basic Softwarepaket inklusive



Offen für alle Windows- und
webbasierten Visualisierungen



Direkter KNX-Anschluss



Als Client- oder Stand-Alone einsetzbar

Leistungsstarke Ausstattung

Das Controlmicro eignet sich durch sein schlankes Format ideal zur Raumsteuerung. Das 8 Zoll Touchpanel ist hochwertig ausgestattet und eröffnet, je nach eingesetzter Software, eine Vielzahl an Anwendungsoptionen.

Wählen Sie zwischen verschiedenen Gerätevarianten. Der edle Aluminiumrahmen ist in schwarz oder silbern verfügbar, sodass Sie es an Ihr Interieur anpassen können. Das Panel ist zusätzlich mit LED-Ambient-Beleuchtung am Rahmen, CO₂-Sensor, Näherungssensor und WLAN ausgestattet. Zudem haben Sie die Möglichkeit das Controlmicro als eigenständigen Raumcontroller zu betreiben, der weder auf einen externen Server noch auf einen IP-Router angewiesen ist. Eine KNX-Schnittstelle und das inkludierte YOUVI Basic Softwarepaket machen es möglich.

Wenn Sie bereits eine Steuerzentrale oder einen externen KNX-Server besitzen, können Sie das Controlmicro als Client-Variante anbinden. Mit Windows 10 IoT Enterprise LTSC haben Sie eine ideale Grundlage, um die Visualisierung Ihrer Wahl auf dem Panel laufen zu lassen. Dabei profitieren Sie auch von durch Windows bereitgestellten Features, wie dem Nachtmodus oder Wischgesten.

Das gesamte Bedienpanel ist mit hochwertigen Materialien verarbeitet und enthält neuste Komponenten, wie ein

1200 x 1920 px Display mit kapazitivem Touchscreen, sowie Lautsprecher und Mikrofon.

Das Panel ist von Haus aus leistungsstark und bindet Streams Ihrer Überwachungskameras oder Türstationen mit Kamera problemlos ein. Dank der lüfterlosen Kühlung arbeitet es dabei völlig geräuschlos. Seine gläserne Front und das aus Aluminium gefräste Gehäuse lassen das Touchpanel elegant wirken und sich zeitlos in jede Wohnumgebung anpassen.

Clevere Software

Die Hardware wird mit der speziell abgestimmten Software YOUVI Basic abgerundet. Mit der Software steuern Sie über das Touchpanel Licht, Jalousien, Temperatur oder Schalter komfortabel und zentral – einfach über Ihr individualisierbares Dashboard. Dank der intuitiven Oberfläche sind alle Funktionen leicht zugänglich und Sie müssen kaum navigieren.

YOUVI Basic lässt sich bedarfsgerecht um verschiedene Module und Bridges erweitern. Mit dem Logikmodul werden viele manuelle Handgriffe obsolet. Hinterlegen Sie Morgen- und Abendroutinen und spielen Sie diese automatisch ab. Oder legen Sie Meldefunktionen, Anwesenheitssimulationen und individuelle Szenen an. Außerdem sparen Sie Strom, indem Sie Licht, Heizung und weite-

re Elemente bedarfsgerecht regulieren. Weitere Add-ons erlauben Ihnen, zusätzliche Funktionen zu nutzen – von der Videoüberwachung mit IP-Kamera bis hin zur Steuerung Ihres Smart Homes per App oder Sprachbefehl. Des Weiteren greifen Sie über YOUVI auf beliebige Websites zu und können diese in die Nutzeroberfläche integrieren. Dort können Sie sich etwa Nachrichten oder Entertainment-Anwendungen wunschgemäß zusammenstellen. Die Möglichkeit, Sonos Smart-Speaker über den Browser anzubinden, macht das Controlmicro zu einem kleinen Multimediagerät.

Offen für weitere Visualisierungen

Darüber hinaus ist es problemlos möglich andere Visualisierungen zu verwenden, die als Webanwendung oder Windows Client auf dem Controlmicro laufen. Hier gibt es eine große Auswahl, wie zum Beispiel Edomi oder auch Visualisierungen des Gira HomeServers. So erweitern Sie die Funktionen des Panels bedarfsgerecht nach Ihren individuellen Wünschen.

Komfortable Montage

Das Controlmicro kann leicht über eine Schalterdose mit einem Schrauben-Normabstand von 60 mm und einer Mindesttiefe von 35 mm montiert werden und erspart so aufwändige Stemm- und Einbauarbeiten.



YOUVI

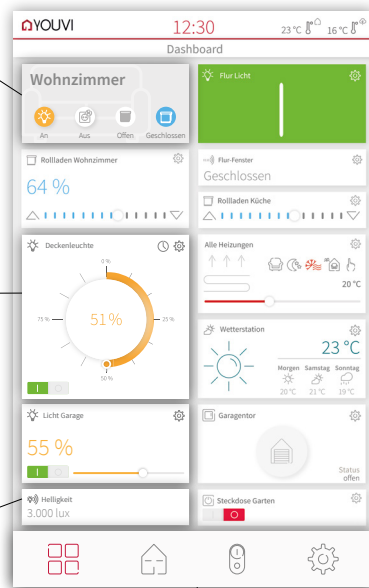
Eine Visualisierung, in der sich auch neue Nutzer schnell und intuitiv zurechtfinden. Die Oberfläche im smarten Design zeigt Ihnen alles, was Sie zur unkomplizierten Gebäudesteuerung brauchen.

Gelangen Sie mit den Raumbuttons direkt zum gewünschten Raum und steuern Sie Lichtergruppen, Rollläden und mehr, ohne viel navigieren zu müssen.

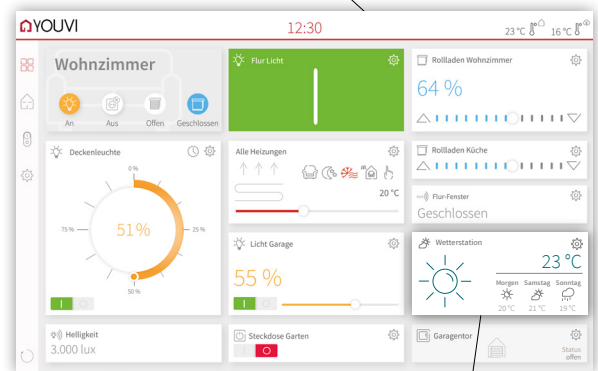
Je nach Wunsch können Sie das Controlmicro und YOUVI im Hoch- oder Querformat verwenden.

Jede Kachel ist in zwei verschiedenen Größen einstellbar.

Verschiedenste Sensoren für z. B. Luftfeuchte, Helligkeit, Windgeschwindigkeit und binäre Sensoren für Fenster- und Türkontakte werden unterstützt.



Nutzen Sie die übersichtliche Navigationsleiste, die in Gewerke, Stockwerke und ein individuelles Dashboard aufgeteilt ist.



Neben der Steuerung von Rollläden, Jalousien, (RGB-) Dimmern, Lichtern, Schaltern und Heizungen lässt sich auch die Wetterstation leicht einbinden.



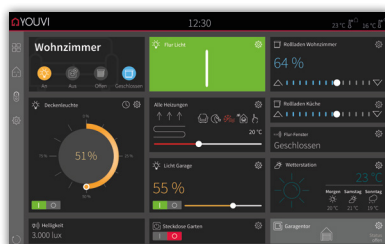
Automatisches Set-up via ETS-Importfunktion



iOS- oder Android App inklusive



Dashboard via Drag-and-Drop frei editierbar






Dark Mode

Sie bevorzugen dunklere Designs? Dann wechseln Sie einfach in den Dark Mode. Das dunkle Theme wirkt nicht nur sehr edel, in einer dunklen Umgebung schon es zugleich Ihre Augen.

WIE FÜR SIE GEMACHT: DAS ADD-ON PRINZIP

YOUVI Basic deckt die gängigsten Gebäudesteuerungsaufgaben ab. Mit unserem Add-On Prinzip bieten wir Ihnen darüber hinaus genau die Funktionen, die Sie benötigen. Mit zusätzlichen Modulen und Bridges erweitern Sie die Funktionalität Ihres Controlmicros anforderungsgerecht. Und das Beste: Sie zahlen nur für die Features, die Sie wirklich brauchen.

	YOUVI Basic
Visualisierung <ul style="list-style-type: none">▪ Generieren Sie Ihre Visualisierung in wenigen Schritten per ETS-Import.▪ Freuen Sie sich auf eine einfache und intuitive Steuerung mit einer Vielzahl an Individualisierungsmöglichkeiten.▪ Bereits in YOUVI Basic enthalten: Steuerung von Steckdosen, Heizung, Dimmern, RGB-Leuchten und Jalousien.	
Bus-Monitor <ul style="list-style-type: none">▪ Beschleunigen Sie die Fehlersuche, durch die Nutzung komplexer Filter.▪ Lassen Sie sich den Datenverkehr auf dem KNX-Bus protokollieren.▪ Importieren Sie mehrere KNX-Projekte gleichzeitig.	
IP-Router <ul style="list-style-type: none">▪ Verzichten Sie auf IP-Router-Hardware.▪ Nutzen Sie bis zu 15 Tunneling-Verbindungen, Multicast und Extended Frames.▪ Profitieren Sie von der KNX-Kompatibilität, z. B. zur Nutzung der ETS 5.	
Connect-Modul <ul style="list-style-type: none">▪ Steuern Sie Ihr Gebäude per Sprachbefehl mit Alexa.▪ Greifen Sie auch von unterwegs über Ihr Smartphone auf die wichtigsten Funktionen Ihrer Geräte zu.	Optional
Kamera-Modul <ul style="list-style-type: none">▪ Binden Sie Ihre IP-Kamera in die Visualisierung ein.▪ Definieren Sie mehrere Streams gleichzeitig in einem Widget und nutzen Sie die Full-Screen-Anzeige.	Optional
Logik-Modul <ul style="list-style-type: none">▪ Erstellen Sie individuelle Logiken: über Zeitintervalle, Timer, Gerätewerte oder HTTP-Requests.▪ Definieren Sie Labels für eine bessere Übersicht.	Optional
Türstations-Modul <ul style="list-style-type: none">▪ Empfangen Sie Besuch über Ihre Video-Türstation.▪ Wählen Sie Ihre bevorzugte SIP-Türsprechanlage, etwa von AGFEO, Mobotix, Bird Home Automation oder weiteren Herstellern.	Ab 2021
Geräte-Bridges <ul style="list-style-type: none">▪ Spezielle Funktionen von Fremdanbietern lassen sich in YOUVI ohne weitere Hardware einbinden.▪ Weitere Informationen zu den Geräte-Bridges finden Sie auf peaknx.com/youvi	Optional
	YOUVI Basic ist auf PEAKnx Hardware bereits enthalten.



AUF EINEN BLICK

Technische Daten

Ausstattung

- Intel Quad-Core-Prozessor
- eMMC-Speicher mit 64 GB
- 4 GB Arbeitsspeicher
- 8 Zoll TFT LED LCD-Panel
- Auflösung: 1200 x 1920 Pixel
- Multi-touch durch PCAP Touch-Technologie
- Breitband Stereolautsprecher
- Optimiertes Mikrofon
- WLAN/Bluetooth: 2,4 GHz/4.0
- Lüfterlose Kühlung durch Konvektion
- Integrierter CO₂-Sensor
- Automatische Helligkeitsanpassung
- Näherungssensor
- Hochwertiges Aluminiumgehäuse
- Diebstahlschutz
- LED-Ambientbeleuchtung

Software

- Betriebssystem: Windows 10 IoT Enterprise LTSC
- YOUVI Basic Softwarepaket: bestehend aus Visualisierung, IP-Router und Bus-Monitor (Module und Bridges zusätzlich erwerbbar)

Anschlüsse

- 100 Mbit-Ethernet
- MicroSD-Kartenslot
- 1 x KNX

Maße

- Passende Schalterdose zur Montage: Schrauben-Normabstand: 60 mm, Tiefe: mind. 35 mm

Versorgung

- Versorgungsspannung: 24 V DC 2,4 A

Kompatibilität

Visualisierungen

Alle Windows- oder webbasierten, z. B.:

- Gira: QuadClient
- Edomi, openHAB und viele weitere ...

Kameras

IP-Streams im RTSP, JPG und MJPG-Format, z. B. von:

- Hikvision
- Axis
- Mobotix und vielen weiteren ...

Türkommunikation

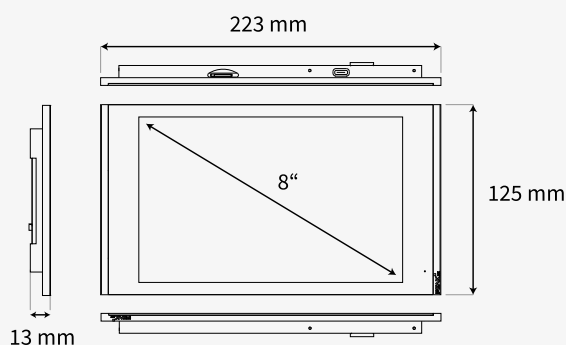
Alle SIP-fähigen TK-Anlagen, z. B.:

- Gira TKS inkl. TKS-IP Gateway (in Zusammenhang mit Gira-Software)
- Doorbird IP Video Türstation
- AGFEO IP-Video TFE
- Wantec Monolith C IP
- Mobotix T25 und viele weitere ...

Musiksoftware

Windows- oder webbasierte Software:

- Apple iTunes, Spotify, Sonos und viele weitere ...



- Zuverlässiger, geräuschloser Betrieb
- Verfügbar in Silber oder Schwarz
- Leichte Aufputzmontage auf eine Schalterdose
- Sowohl horizontal als auch vertikal montierbar
- Softwarepaket YOUVI Basic mit Visualisierung, IP-Router- und Bus-Monitor-Software inklusive
- Durch KNX-Anschluss und YOUVI wird kein zusätzlicher Server oder IP-Router benötigt
- Kompatibel mit vielen anderen Visualisierungen und SIP-Türstationen
- Problemlose Darstellung von Überwachungskameras und anderen Multimediaanwendungen